

ぜひ一緒に働きましょう☆



#TAKE ME

木古内町国民健康保険病院

〒049-0422 北海道上磯郡木古内町字本町710

☎01392-2-2079

木古内町国保病院

検索





保健・医療・福祉の連携により 住民の幸せに貢献します



基本理念

保健

医療

福祉

連携により住民の幸せに貢献します

基本方針

地域の皆様のために

1. 思いやりのある医療を目指します。
2. 安全で快適な医療を目指します。
3. 他施設との連携により最適な医療を目指します。
4. 健全な経営の実現を目指します。

来てみて!!
木古内町国民健康保険病院
Look at our hospital!

当院は1956年に設立されましたが、2010年にリニューアルしたので院内はとても綺麗！北海道ではめずらしい冷房を完備していますので、働く環境もGOOD!!



病院外観



スタッフステーション

スタッフステーションも

受付エントランスも広々～!!



待合席

患者さんにも職員にも優しい空間♪



受付

会計

受付エントランス



歯科診療室



購買



リハビリ室

あなたの力を一緒に地域医療に役立ててみませんか！

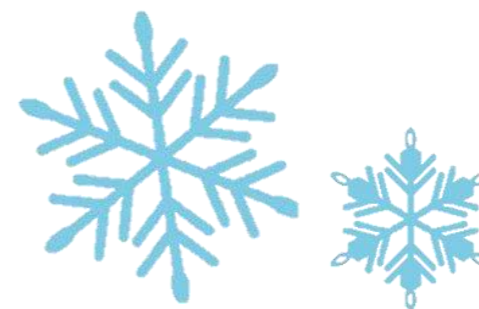
看護部は、患者さんを生活者の視点でとらえ、継続固定受け持ち制の看護を展開しています。研修では、一人でも多くの看護師が研修を受講できるようオンデマンド研修を取り入れています。また、院外研修では資格取得の支援ポートフォリオによる目標管理教育ラダーを活用し患者さんに寄り添った看護実践を教育目標に人材育成を行っています。

私たち看護部は「患者様の命の思いと生活を尊重し、質の高い看護を提供します」を理念に地域に密着した暖かな看護の提供を目指しています。あなたの力を一緒に地域医療に役立ててみませんか！お待ちしております!!

総看護師長 岡山 留美子



患者さんに喜んでもらう看護の提供



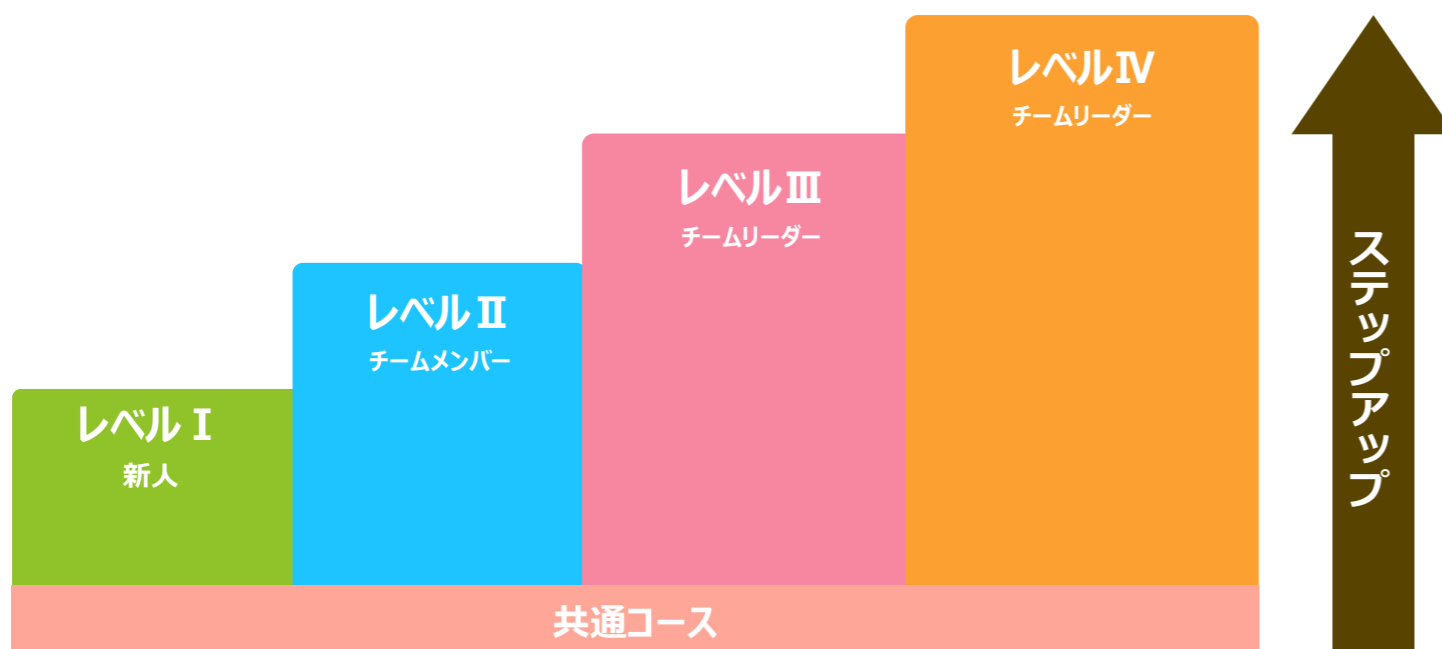
成長するたび、目指すべき自分が見つかる

看護部の教育体制では、固定チーム継続受け持ち制度を採用しておりチームみんなであなたの成長を支えます。また当院では年間のテーマを決めて計画、実践し、自ら新しい技術や知識取得、研鑽できる段階別研修を実施しています。

管理者コース

専門コース

看護研究、実習指導
認定看護師への道



S-Q U E 院内研修 (Eナース) を採用

S-Q U E 院内研修とは？

最新の看護知識を学べるオンデマンド学習です。研修の開催は月2～3回程。リーダーとも連動したEナースの研修や看護師特定行為研修を受講できます。ライブ配信日には、院内の会議室で受講でき、また研修期間内には自宅でも視聴することができます。

看護部目標・教育

看護部目標

1. 患者・家族の意向に沿った、看護を提供する
2. 安全な療養環境を作り、医療、看護事故を起こさない
3. 実践能力の向上
4. 働きやすい・働きがいのある・働き続けられる職場環境をつくる
5. 病院の経営参画を意識する



育成

- ①院内教育 (看護部教育委員会)
 - ・集合教育 (看護補助者・新規採用者・継続教育・管理者教育)
 - ・出張報告会
 - ・eラーニング
- ②院外研修
セミナー / 研修会 / 学会参加 / 資格取得
- ③院内外の講師による研修
医療安全・感染対策・接遇研修・倫理研修

評価

- ・目標管理
- ・クリニカルリーダー

人材活用

- ・資格取得者の活動
(糖尿病療養指導士・呼吸療法士・認知症ケア専門士・滅菌技師2級・病院環境管理士)
- ・委員会
- ・チーム活動

先輩看護師
からの
メッセージ

東病棟 看護師長
片桐 千賀子



道南ドクターヘリのフライトナースとして、直接救急の現場に行き活動しています。病院の救急とは違った緊張感を持ちながら直接命を救う現場に大きなやりがいを感じています。このような、やりがいをもてる環境があり、院内外で活躍ができる病院で一緒に働きませんか！

東病棟 主任
松井 真美



私は、応援ナースとして道南ドクターヘリに搭乗しています。外傷や内因性疾患等、様々なケアを行うのですが、今まで経験したことを少しでも自分が生まれ育った道南地域に活かせればと考えています。これまでの経験を活かして、病院外でも活躍ができるため毎日がとても充実しています。一緒に成長していきませんか！

西病棟 看護師長
浅水 よし美



海と山に囲まれた、美しいロケーションにある地域の拠点病院です。地域包括ケアの担い手となる役割を果たすべく、介護福祉機関との連携を通じて、様々な看護を展開しています。その中で、ジェネラルスキルを磨きながら他職種協働実践体の一員となってみませんか！



先輩看護師の
とある1日
Schedule of the day

先輩看護師、堀内さんの1日に密着!! 気になるお仕事の様子などをご紹介します♪

オンもオフも、
めいっぱい楽しんでます!



申し送り (始業8:30)

引き継ぎは口頭ではなく必ずメモで。



患者さんのケア

血圧を測ります。



カンファレンス

患者さんに最適なケアができていないか多面的に検討します。



帰宅

すぐ近くに職員専用アパートあるから、通勤楽々!



ご挨拶

受け持ちの患者さんにご挨拶。
今日はいい天気ですね〜。



点滴の確認

ミスのないよう、名前は3回確認します。



ランチタイム

院内にある購買所には、なんでも揃っています!



看護記録の記載

電子カルテに記録。



業務終了(終業17:00)

お疲れ様でした!

働きやすい環境

職員専用アパート



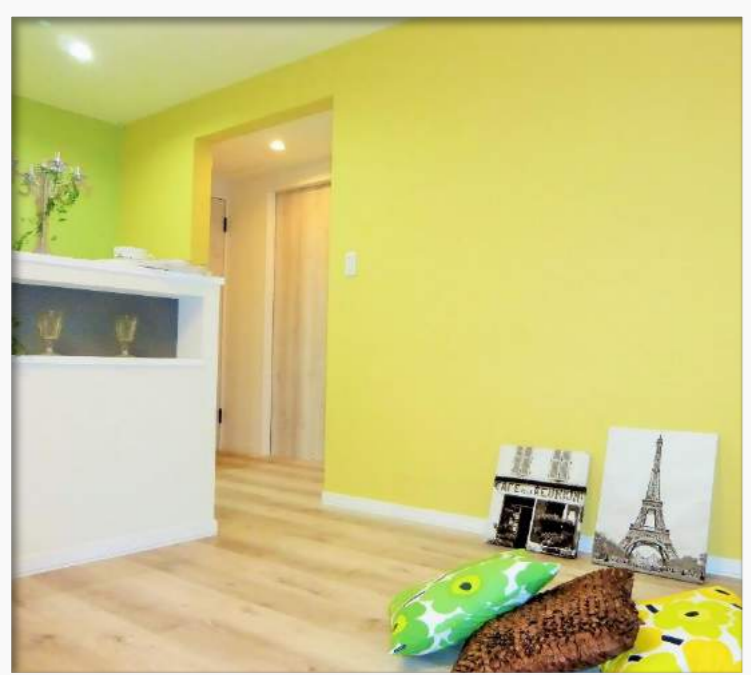
01 ゆっくり休める 職員専用のアパート

2015年11月に完成した病院職員専用のアパート。
病院まで徒歩2分・新幹線木古内駅までは徒歩3分。
近くにはスーパーマーケットや飲食店も多くあり好立地の
アパートです。



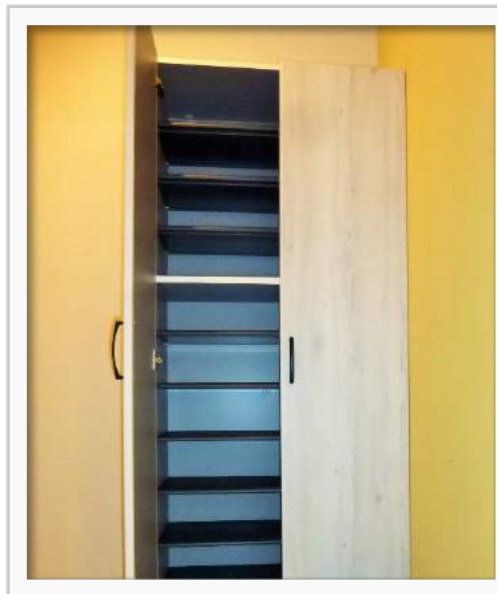
02 インテリアコーディネーター 監修の計算されたつくり

デザインのテーマは『仕事から戻ったらゆっくりと休める環境』
珪藻土のクロスを利用し身体に優しい部屋づくりを徹底された
自慢の一室です。



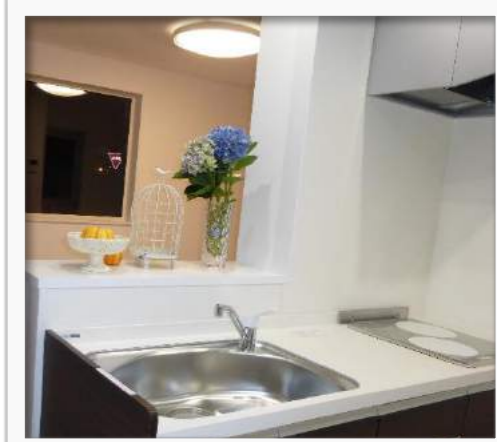
03 新築なのに格安の家賃

部屋は1Kと1LDK。家賃はなんと**1万円!!**
全国の寮を持っている病院でも、新築でこの価格で
提供している病院は少ないでしょう。
福利厚生や貯金事業などと上手に組み合わせれば
貯金もたまります～！



04 住む人を考えたこだわりの設計

部屋の所々にたくさんの収納スペースを用意しています！
まず、玄関には居場所をなくした靴も収納できる程の大きな靴箱。
キッチンはIHコンロなので、お掃除も楽々～♪
お部屋はシンプルなデザインなので、自分のスタイルに合わせて
アレンジも自在にできます。



院内保育園

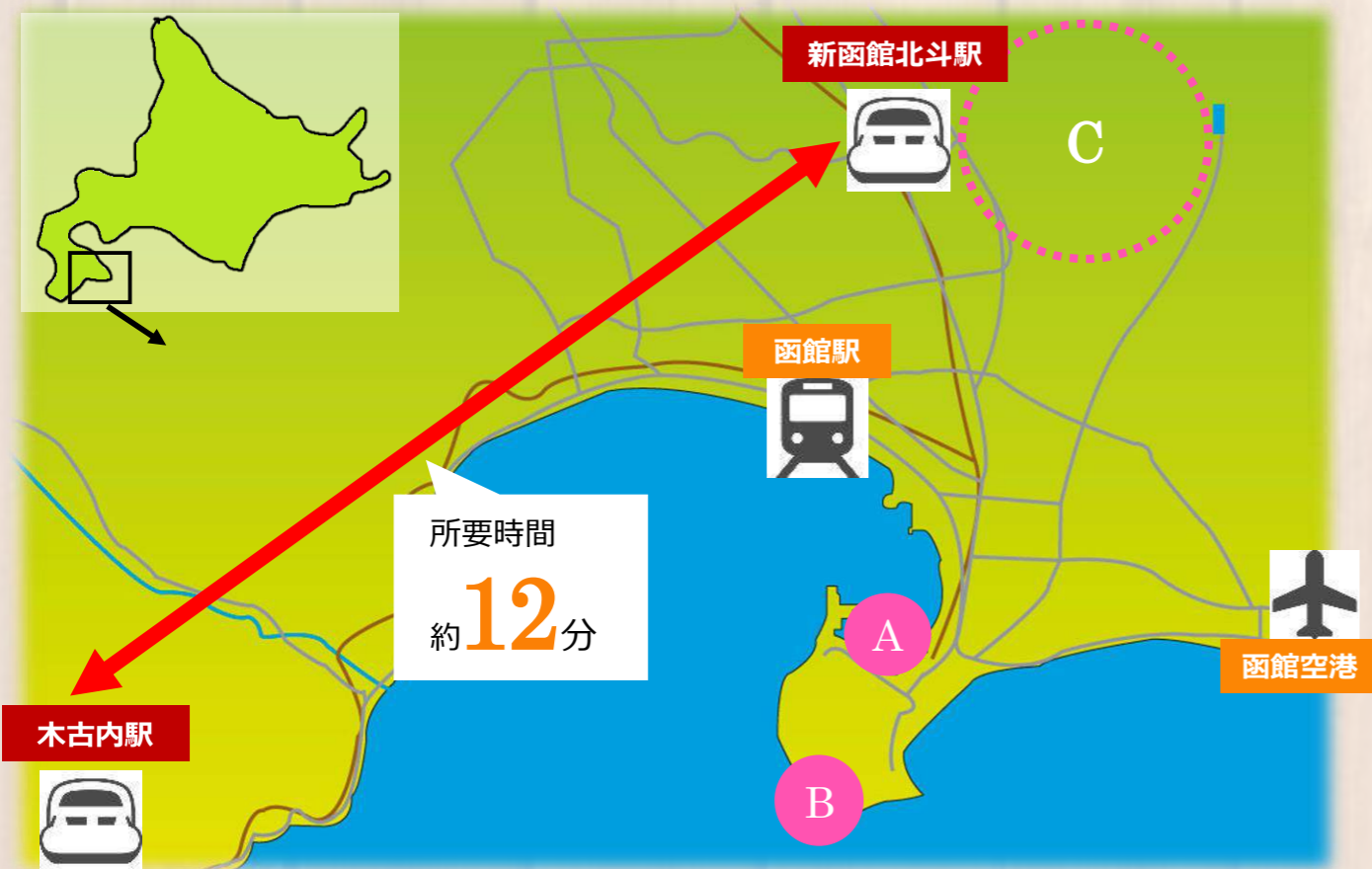
病院の敷地内には保育園があり、24時間体制で稼働しています。
0歳～小学生までのお子さんを預けることができるので、働くママには
頼もしい施設です。



生活しやすい環境

— KIKONAI~HAKODATE —

海も山も近い、都市にもすぐ行ける、北海道道南地域。道内でも温暖で積雪少ないため、住みやすいのも特徴。函館も車で40分。新幹線なら12分と近いのでショッピングも楽々〜♪



木古内町



寒中みそぎ祭り (みそぎフェスティバル)

185年前から伝わる木古内町を代表する伝統の神事。五穀豊穡と大漁を祈願し行修者が2晩徹夜で水ごりで身体を清め、翌日4体の御神体を抱いて極寒の津軽海峡に飛込み洗い清める儀式。佐女川神社参道を幻想的に演出するアイスキャンドルも魅力。



どうなんde's

世界の料理人1000人に選ばれた奥田シェフが監修するイタリアンレストラン『どうなんde's』病院から徒歩3分の道の駅にオープンしました！

函館



函館ベイエリア

函館の観光地を代表する、ベイエリア。歴史とロマンの異国情緒あふれる港町。歴史散策やショッピング・グルメも満載！



函館山からの夜景

ミシュラン・グリーンガイド・ジャポンに3つ星で掲載された、函館山から見える夜景。宝石箱をひっくり返したような絶景はデートスポットにも♥



豊富なスキー場

北海道といえば、ウィンタースポーツ！新幹線が通る「新函館北斗駅」から近いゲレンデが3か所あります！それぞれ特徴が違いますので、絶対に飽きません〜♪



充実した福利厚生

心も身体も元気で働くためにはリフレッシュも必要！院内のクラブ活動はコミュニティーの場にもなっています。また、充実した福利厚生は公務員ならではの。安心して働く環境が整っています。



軽音部



コーラス部

クラブ活動

1. 軽音部
2. ゴルフ部
3. 卓球部
4. バドミントン部
5. ランニング部
6. コーラス部

(※H28年現在)

公務員ならではの福利厚生

市町村共済組合

短期給付：育児休業手当・介護休業手当・医療費負担給付
長期給付：共済年金制度
福祉事業：宿泊助成2,000円・金利1.5%の貯金事業など

職員労働組合

労使交渉：給与・休暇は労働組合が交渉
共済：マイカー共済・生命共済・長期共済など
ろうきん：低金利融資（住宅0.5%・自動車1.7%など）

木古内町病院事業 施設見学会 参加申込書

MEMO
メモ

お申込み方法

参加をご希望の方は、事前にこちらの参加申込書に必要事項をご記入いただきFAX（郵送・メールも可）にて送信下さい。

申し込み先・お問い合わせ先

住所 〒049-0422 北海道上磯郡木古内町字本町710

電話 01392-2-2079 / FAX 01392-2-6025

E-mail hiroki-hirano@town.kikonai.hokkaido.jp

担当 事務局長 平野

見学希望日	第1希望 月 日・第2希望 月 日
希望時刻	第1希望 時 分・第2希望 時 分
場 所	木古内町国民健康保険病院

ご希望の職種	(資格取得見込みの方もご記入ください。)		
	看護師・准看護師		
資 格	(年 取得見込み)		
就職内定希望	希望します ・ 希望しません		
氏 名		性 別	男・女
生 年 月 日	年 月 日 (歳)	希望配属先	病院・老健
ご 住 所	〒		
電 話 番 号			
メー ル ア ド レ ス			
ご 質 問			

なんでも相談してくださいね



FAX宛先 01392 (2) 6025

※コピーをしてお使いください