

「桜梅桃李」とは

それぞれが美しい花を咲かせるように

他人と自分を比べず個性を磨いていこう

という意味が込められています。

編集後記

このパンフレットを手にとっていただきありがとうございます。

本誌は、新百合ヶ丘総合病院と本誌を受け取っていただいた「あなた」自身の夢を形にするためのパンフレットです。「桜梅桃李」の意味のなかにもあるように、他人と自分を比べるのではなく“あなたらしさ”を大切に病院とともに成長していただきたいとの思いを込めて制作しました。

あなたのご応募をお待ちしております。



新百合 × 桜梅桃李



南東北グループ 医療法人社団 三成会
新百合ヶ丘総合病院

新百合ヶ丘総合病院は 2012年8月OPEN

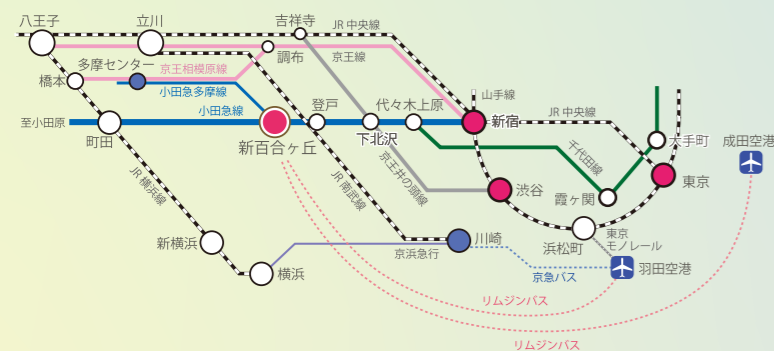
2020年4月、 377床から563床の病院へと成長しました！

川崎市の誘致で全国公募が行われ、医療・看護の質、これまでの実績を踏まえ選ばれました！

人口の増加率が上がり、全国平均寿命で男女とも日本一の川崎市麻生区。川崎市民の署名運動から、新病院設立を目指し全国公募を実施。厳正な審査の結果、南東北グループが大切にしてきた医療体制と経営の質などが認められ、2012年8月に新百合ヶ丘総合病院が開院しました。



路線図 新宿から25分と
都心へのアクセスも便利！



アクセス 最寄り駅から病院まで徒歩約10分



理念 すべての患者さんのために

グループ創設以来、先端医療の医療機器や技術の習得に努めてきました。同時に最高の医療・福祉サービスの本質が『人間愛』にあることを忘れたことはなく、『すべては患者さんのために』という南東北グループ法人共通理念に凝縮されています。同グループ他病院・施設とともに緊密に連携し、最高水準の医療サービス提供に努めます。



理事長 渡邊 一夫

病院の目標

01 地域医療

02 高度先端医療

03 最良の安心

地域医療と高度先端医療を通して、病院としての社会的責任を果たすことにより、職員が誇りをもって働きたいと感じる、患者さんが安心してかかりたいと感じる“最良の安心”となる病院を目標とします。

※最良の安心とは当院独自の造語です。「最良の医療による安心」、「最高のホスピタリティによる安心」と置き換えるとわかりやすいかもしれません。

当院は川崎市北部の不足病床を補い、産婦人科・小児科を含む地域医療の充実と救急医療体制づくりに寄与するなど目的を開院しました。地域から信頼される総合病院を目指して、南東北グループが得意とする先進医療や高度な予防医学の実践、さらには脳・心臓循環器救急やがん治療に貢献するという社会的使命を果たし、将来の救急急性期病院のモデルとなりうるよう前進を続けていきます。2020年4月から回復期・緩和ケア病棟も新設され、救急センターの拡充・救急病棟の新設など、総合病院としての機能が大幅に強化されました。これからも患者さんとご家族一人ひとりの信頼・安心を得られるように頑張っております。



院長 笹沼 仁一

看護部理念

豊かな心と感性を持ち、
人間尊重に基づいた質の高い看護を提供する

看護部目標

1. 安心で安全な看護サービスを提供する
2. 働きやすい職場環境をつくる
3. 看護師の人材育成とキャリアアップを支援する
4. 看護師一人ひとりがコストパフォーマンスを意識し、病院経営に参画し、病院収益アップに貢献する
5. 組織力を高め、病院の事業計画の実現に向けて協力する

当院は、急性期から慢性期(回復期)、緩和医療まで、地域住民の多様なニーズに寄り添った地域医療支援病院として生まれ変わりました。看護部では、医療・看護への多様なサービスを求めている地域住民に対して、質の高い看護サービスの提供をめざしています。そしてそのためには、①病院の理念と事業計画・看護部理念に基づいた看護実践と管理、②看護師個々の英知と能力が最大限に発揮できるような環境づくり、③教育・研修の充実と専門的な技能を有する人材の育成、等に努めています。また、当院では医療チームメンバーが協働して働きやすい職場づくりをめざしています。



看護部 副院長 佐藤 エキ子

看護部は、当グループの理念「すべては患者さんのために」を基本として、地域に貢献できる組織作りを目指しています。様々な職種と共にチーム医療を展開し、患者さんひとりに寄り添った看護が提供できるように奮闘している日々です。看護教育に関してもプリセプター制度を導入し、「ともに成長する」環境づくりを現場教育と連動する体制を推進しています。まだまだ不足なこともあります。明るく元気なスタッフが揃っていることが強みです。ぜひ当院で働いてみませんか。お待ちしております。



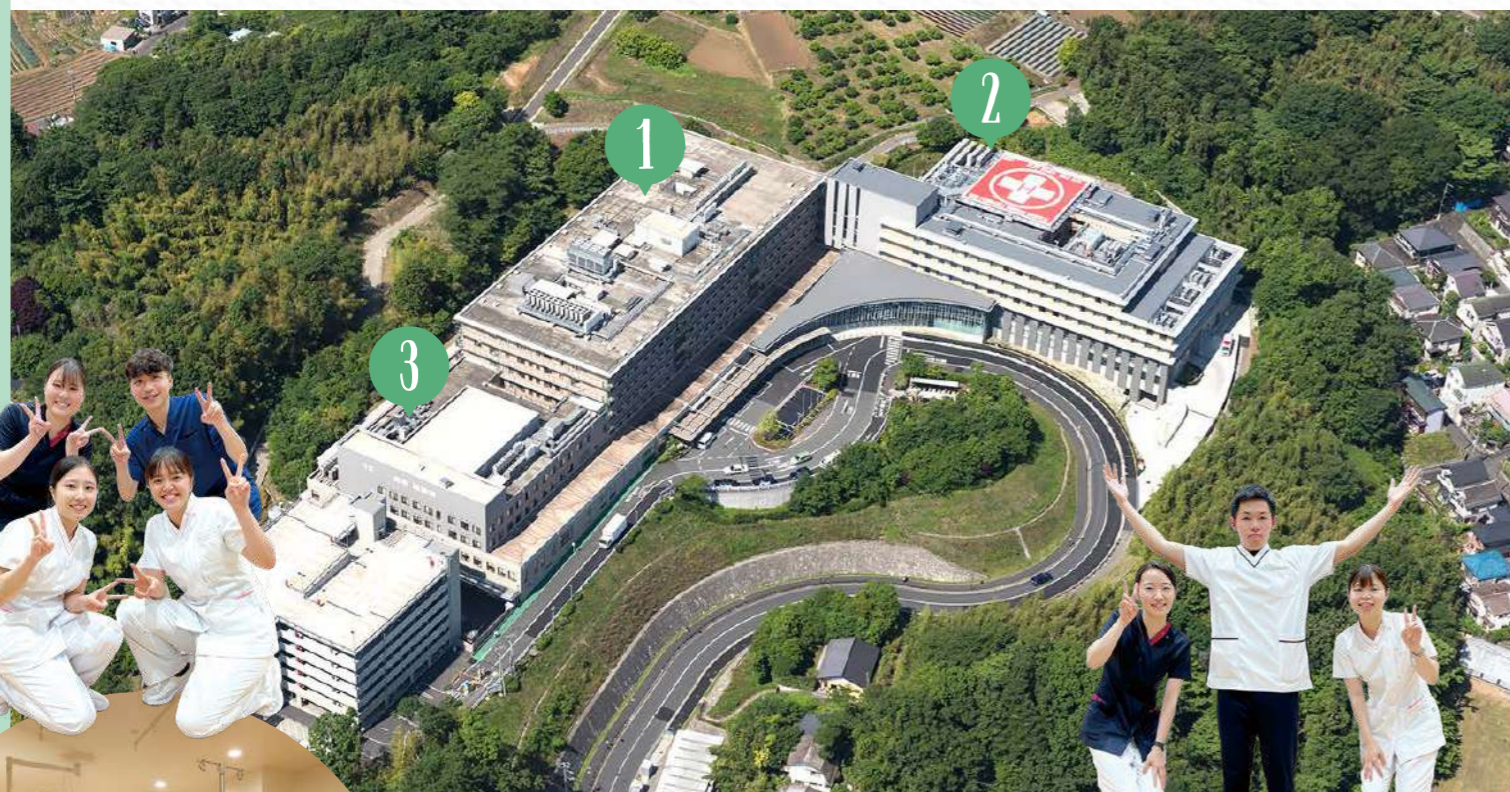
看護部 部長 先崎 千恵子

SHINYURI Guidemap



最寄り駅から徒歩10分と交通アクセスも良好!

新百合ヶ丘総合病院は2012年8月に377床の急性期病院として開院!2020年4月に563床へ増床しました。回復期・緩和ケア・救急病棟を新設。救急センターも拡充し、地域医療に貢献しています。



PET-CT
がんを早期発見する
診断装置



da Vinci
精密で安全な
低侵襲手術装置

高度先端医療の導入



MRI3.0
高解像度で検査時間も短い3テスラーを導入



デジタルマンモグラフィ



サイバーナイフ
切らずに痛みのない放射線治療装置

1 A棟(既存棟)

手術室は合計19室!年間手術件数は
大学病院並み



手術室



ICU



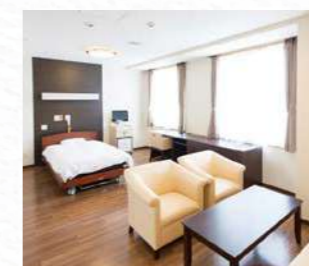
LDR室



総合案内



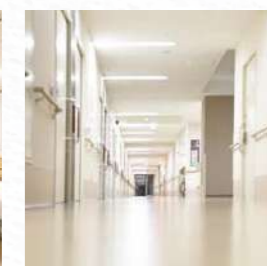
スタッフステーション



特別室



個室



廊下

2 B棟(新棟)

4床室は半個室のような
ゆったり感



4床室



緩和ケア病棟



B棟リハビリテーション室



ヘリポート



コネクトホール

3 管理棟

250人は入るホールではマタニティヨガや
コンサート、プラネタリウムも開催!



診療科目 MEDICAL DEPARTMENT

内科、外科、消化器内科、内視鏡内科、消化器外科、循環器内科、心臓血管外科、呼吸器内科、呼吸器外科、糖尿病内科、腎臓内科、透析内科、神経内科、脳神経外科、整形外科、産婦人科、小児科、泌尿器科、耳鼻咽喉科、皮膚科、形成外科・美容外科、麻酔科、眼科、放射線診断科、放射線治療科、救急科、歯科口腔外科、心療内科(精神科)、リハビリテーション科、乳腺外科、ペインクリニック内科、血液内科、血管外科、病理診断科、内分泌・代謝内科、内分泌外科、肝臓内科、総合診療科、脊椎脊髄末梢神経外科、新生児内科、緩和ケア内科

SHINYURI Working Style



A2東病棟

循環器内科、心臓血管外科、腎臓内科

関連部署との連携を図り、心臓カテーテル治療や心臓血管外科手術、腹腔透析、内シャント造設などの治療を受ける患者さんの看護に当たっています。医師を中心にカンファレンスを開催し、患者さんが安心して治療に専念できるよう介入しています。



A2西病棟

脳神経外科・脊椎脊髄末梢神経外科

脳梗塞や脳動脈瘤を中心とした脳血管内治療や本態性振戦などの手のふるえを軽くするFUSに、脊椎脊髄末梢神経外科は、脊椎固定や椎弓切除術を中心とした低侵襲脊髄手術に力を入れています。フィジカルアセスメントを通して異常の早期発見、わずかな変化に気付ける看護を目指し取り組んでいます。



A3東病棟

消化器内科・外科、血管外科、泌尿器科

周手術期の患者さんのケアから内視鏡的治療、がん患者の化学療法・ターミナルケアまで多岐にわたる看護を行い、急性期から終末期までの患者さん・家族の思いを聞き、寄り添い、より良い看護を目指しています。



B3北・南病棟 回復期リハビリ病棟

多職種協働を大切にチームで意見交換をしながら、明るく信頼されるリハビリ病棟を目指し、リハビリケアの専門性を高められるよう取り組んでいる病棟です。また、在宅復帰及び退院後の生活をより充実したものになるように患者さんとご家族を含めチームで定期的にカンファレンスを行っています。



B4南病棟

緩和ケア病棟

緩和ケア病棟は、がん患者さまの体や気持ちの「痛み」「苦しみ」「辛さ」などの症状緩和を望まれる方が、日々安らかに過ごせるように支援する病棟です。病棟では暮らしにほんのり彩りを添えるお手伝いができたらと考え日々のレクリエーションや四季が感じられるようなイベントを大切にしています。苦痛の緩和、生活の質の向上のため、さまざまな医療の専門職(医師や看護師、薬剤師・心理士・栄養士・リハビリテーションスタッフ・ソーシャルワーカーなど)がチームメンバーとなって、患者さまとご家族にケアを提供させていただきます。



B4北病棟 血液内科、呼吸器内科、消化器内科等

化学療法、輸血療法などが行われています。クリーンルームが7床あり、白血病、再生不良性貧血、骨髄異形成症候群などの無菌管理が必要な易感染状態にある患者さんの治療を行っています。感染予防も大切な治療となります。



ICU

ICUは集中的に高度な重症管理を必要とされ、術直後の患者さんや超急性期の重症患者さん、院内の急変患者さん等を受け入れています。看護師間のみならず、医師をはじめとしたコメディカルスタッフとも密に連携し協働しています。2対1の看護体制という特殊な環境下で早期回復に貢献できるよう、日々奮闘しています。

SCU

SCUでは脳卒中(脳梗塞・脳出血・くも膜下出血)の患者さんに高度な脳卒中医療を提供し、死亡率を減らし社会復帰を早めるために、高度な訓練された多職種(医師・看護師・リハビリスタッフ等)からなる専門脳卒中チームが24時間体制で医療や看護を提供できるように取り組んでいます。



救急センター

「24時間365日断らない救急医療」を目指し、チームワークを発揮して、救急患者さんの受け入れを行っております。また、ドクターヘリ受け入れやドクターカーの患者さん搬送体制も充実しております。

手術室

内視鏡下手術やロボット手術が増えており、新棟増床に伴い手術室を拡大しました。外来の局所麻酔の手術も含め全20室になり、手術件数は年間8000件を超えています。多職種との連携をさらに強化し、より安全な医療・看護が提供できるよう心がけてまいります。

専門・認定看護師

認定看護管理者1名、専門看護師1名、認定看護師11名が勤務しています。専門領域は、専門看護師は「精神看護」、認定看護師は「がん化学療法」「緩和ケア」「感染管理」「救急看護」「手術看護」「脳卒中リハビリテーション看護」「皮膚・排泄ケア」「不妊看護」の8分野です。また、その中の4名が特定行為研修を修了していません。看護部管理室、関連部署やチームに所属し、各々の専門性を生かしながら看護の質の向上を目指して活動しています。



A3西病棟

整形外科、外傷再建センター

整形外科では変形性膝関節症や変形性股関節症、膝の人体や半月板損傷に力を入れています。外傷再建センターでは多発外傷や骨折、組織欠損や損傷に対して自己組織を移植し改善を図るマイクロサージェリー等の疾患に対応しています。術後、患者さんのADL向上・拡大を目指し日々多職種と連携しながらサポートしています。

A4東病棟

呼吸器内科、呼吸器外科、糖尿病内科、消化器内科等

化学療法や放射線治療による身体的症状緩和を行うとともに、精神的苦痛のサポートにも務めています。症状が進行していく中で治療方針を含め、患者さんが病気とどのように向き合っていくのか、予後をどのようにして過ごしたいのかなど、患者さん・ご家族を中心に医師や看護師、緩和ケアチーム、リエゾンチーム、メディカルソーシャルワーカー、リハビリチームなど多職種で協働し支援しています。

A4西病棟

眼科・耳鼻咽喉科・歯科口腔外科、形成外科

様々な年代の患者さんが入院しており、短期入院が病床の約1/3程度を占めるため回転率が高い特徴があります。クリニカルパスを使用し、患者さんが入院から退院までの流れを知ること安心して過ごせるように看護を提供しています。退院支援では、早期介入を行い、カンファレンスなどを通して多職種で協働しています。



A5東病棟

小児科(NICU含)、婦人科・乳腺外科

生まれたばかりの新生児から成人の方まで幅広い患者さんのケアを行い、不安を持って入院される患者さんやご家族の気持ちに寄り添った看護が提供できるよう心がけています。また、小児科は外来と病棟が一元化されており、連携し、継続した看護や育児支援を行っています。

A5西病棟

産科・婦人科(全室個室)

婦人科疾患の周手術期看護に加えて、周産期看護も行っています。女性のライフサイクルを通して、患者さんに寄り添った看護を提供できるよう心がけています。また、妊娠・出産だけでなく、産後ステイや地域との連携などを通して産後ケアにも力を入れています。

A6西病棟

全科対応(特別室)

病院の理念に基づき安全安楽な医療・看護が患者さんに提供できるよう医師や看護師・他職種を交えたチーム医療を行っております。また患者さんやご家族の方との信頼関係を大切にするため、患者さんとご家族の思いを傾聴しながら個別性に合わせた看護提供をしております。



立体駐車場

健診センター	リプロダクションセンター	A6西(40床)	6F		
A5東(34床)	A5西(29床)		5F	リハビリ・SCU	
A4東(45床)	A4西(45床)		4F	B4南(21床)	B4北(45床)
A3東(45床)	A3西(45床)		3F	B3南(50床)	リハビリ B3北(50床)
A2東(41床)	カフェレストラン NABE A2西(43床)		2F	外来	採尿採血 外来
STRホール				1F	コンビニ・アロハ
管理棟	透析				放射線
外来	採尿採血・生理検査・内視鏡検査・放射線・化学療法				救急病棟(20床)
職員食堂	リハビリ	ICU(10床)			手術室
		手術室			放射線治療・放射線診断
					B2F



SHINYURI Education



年間スケジュール



看護部教育理念 いのちに寄り添う看護ができる人材を育成する

看護部教育目標

1. 看護実践に必要な知識・技術・対応能力・判断能力・判断力を習得し、根拠ある科学的臨床実践が展開できる
2. 専門職としての役割と責任を持ち、看護倫理に基づいた質の高い看護が提供できる
3. 専門職として生涯にわたる主体的学習の継続により、豊かな人間性を養うことができる

教育3本柱

1 自己学習

Nursing Skills、看護協会の研修、雑誌・文献

2 OJT

実務を通して人材を育成する職場内教育。プリセプターシップ。3年目以上の看護師が1年間担当し、相談役、仕事の仕方、看護技術、対人関係、看護師としての自己管理、就業規則など。日々の業務指導は部署スタッフ全員で担当。シャドウイング、ペアで業務、部署の勉強会、振り返りを行う。

3 Off-JT

職場を離れて行う教育のことで、研修や院外セミナーなどのこと。
 ・講義(看護技術、看護過程など)
 ・グループワーク・シミュレーション・リフレクション
 ・交流会・事前課題、事後課題を実施。

— (ONBOARDING) —
新人研修

ナーシングスキル活用!自主的に学習できる!!
ラダー研修にも参加!

プリセプター制度をはじめ、院内研修にも力を入れています!
部署ごとチェックリストの活用や、勉強会を行うなど、サポート体制があり安心!

NURSING SKILLS

ナーシングスキルとは、臨床においてさまざまな用いられる標準的な看護手順を、映像付きで確認・習得するためのオンラインツール

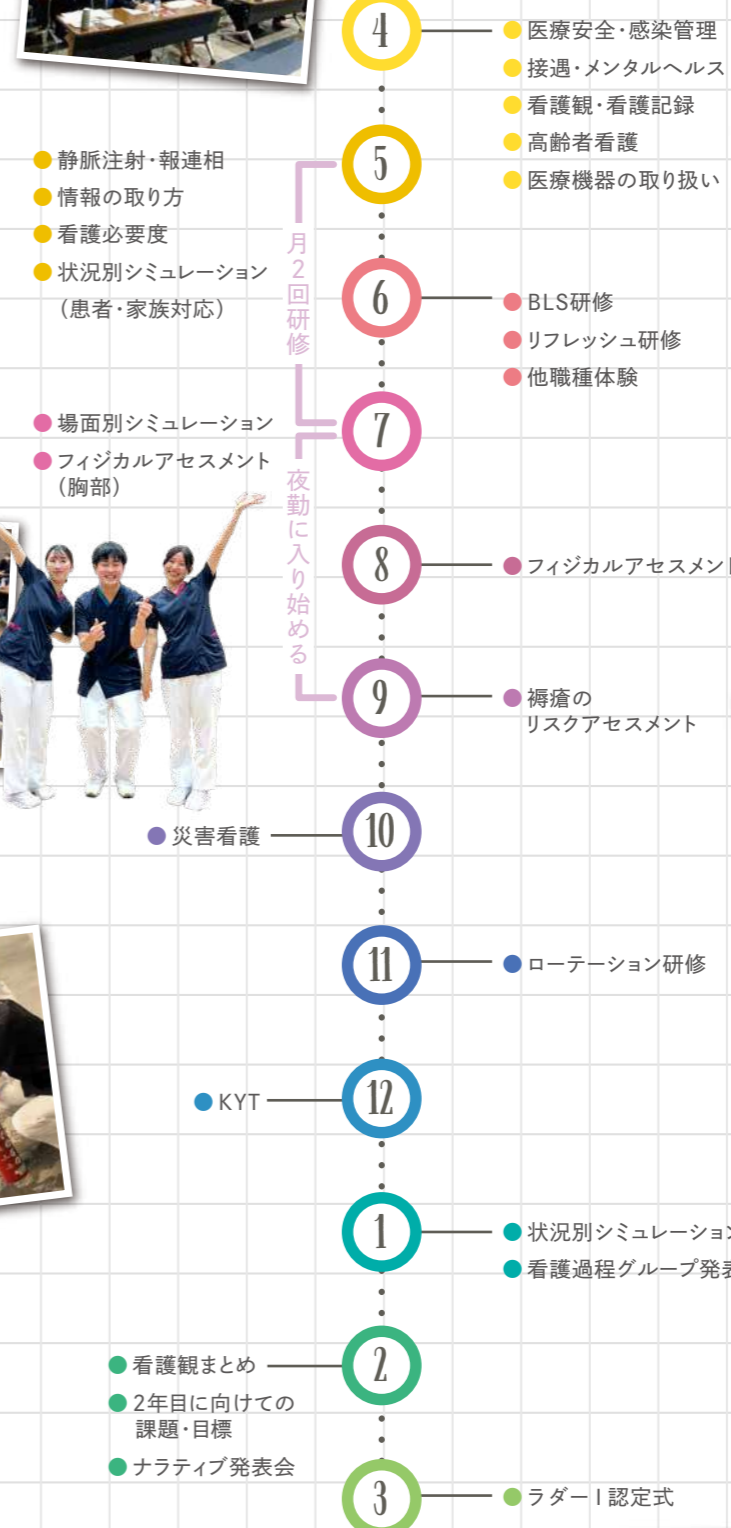
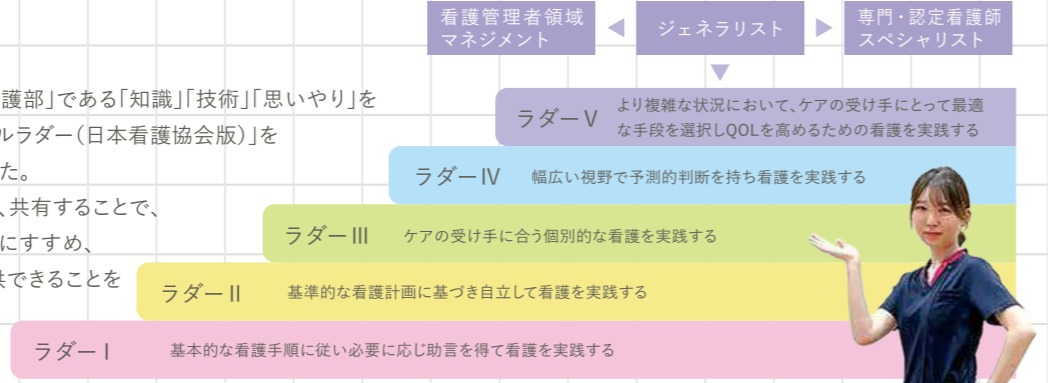
— (ONBOARDING) —
院内研修

キャリア入職者へのサポートも充実!

現職スタッフや転職で入職された方を対象に、院内研修を行っています!研修内容は褥瘡やがん化学療法などさまざまで、もっと学びたい!不安を解消したい!など経験者を対象に開催しています。

クリニカルラダー

「新百合ヶ丘総合病院の目指す看護部」である「知識」「技術」「思いやり」をキーワードに、「看護師のクリニカルラダー(日本看護協会版)」を看護実践能力の標準指標としました。
一人ひとりの目標を共に明確にし、共有することで、それぞれがキャリア開発を計画的にすすめ、個人に合った支援を看護部が提供できることを目標としています。



SHINYURI Workplace

とある日のスケジュール



出勤・申し送り

今日も元気に出勤!まずはみんなで申し送りをおこないます。



ラウンド



お昼休憩

午後の業務に向けてしっかり腹ごしらえ!食堂やレストランでいただきます。



点滴セット



電子カルテ確認



1日の流れ確認

業務を効率的におこなうためしっかりと確認します。



ベッドメイキング



記録

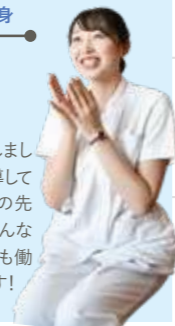
患者さんの情報・状況などを記録して、共有します。業務が終わったら帰宅!自分の時間を楽しみます。

B3南病棟 A.S

岩手県立大学出身

アットホームな環境で働きやすく、もっと頑張ろうと思える職場です

合同説明会に参加し、病院の理念・方針にひかれて入職しました。新人研修が手厚く、部署配属後も先輩方が丁寧に指導して下さるため、安心して仕事ができます。プリセプターの先輩だけでなく、色々な人が教育に携わって教えてくれて、みんな優しくとてもありがたいです。相談しやすい環境で、とても働きやすいと思います。一緒に働く仲間が増えたら嬉しいです!



B4北病棟 O.R

川崎市立看護短期大学出身

プリセプターの先輩以外の先輩も見てくださるので安心!

合同説明会と院内の説明会両方に参加し、診療科の多さや清潔な建物などを見て入職を希望しました。受け持ちの人数が少し増えたので大変さもあります。1日1日ついていくのに必死な状況ですが、患者さんと関わっていく中で、少しずつやりがいを感じられて、もっと成長できるよう頑張っていきたいと思っています。看護師として一緒に頑張りたいです!



手術室 N.J

たまプラーザ看護学校出身

様々なことを経験することができ、プライベートの時間と仕事を両立しやすい職場

自分のイメージとは違い、先輩方は優しく、すぐに声をかけてくれます。やったことのないことをする時は必ず先輩と一緒にいてくださり、不安が少なくなるような声をかけてくれるので、実際にオペに入り、沢山のことを経験していくことが楽しく、無茶な仕事を頼まれないので、気負いすることなく働いています。福利厚生がしっかりしていて有休もとりやすいと感じます。



ICU Y.M

首都医校出身

患者さんを看るときは緊張感があり、ひと息つける時間は貴重です

専門の先生が新百合のドクターで、良い病院だとお聞きしたので入職を決めました。リアリティーショックも特になく、分からないことをすぐ教えていただけるので職場の環境に恵まれていると感じます。夜勤手当が高いところも魅力的です。旅行が趣味なので、2連休以上あれば近場(ジブリパークとか)を旅行したり、1日休みは温泉やサウナに行ったりリフレッシュしています。



ER病棟 A.M

仙台看護専門学校出身

研修も沢山あって手厚く、配属先の皆さんが的確なアドバイスや優しい指導をして下さいます

先端医療機器を使った検査・手術が多く、医療環境が整っているのと、プリセプター制度をはじめ、院内研修に力を入れており、年間プランに基づき定期的に振り返りを行うことにより、自分の技術やキャリアを意識して学ぶ環境にあるところが魅力に感じます。安心して看護技術を学ぶことができます。先輩方もとても優しく指導して下さい、とても過ごしやすい環境です。



ER病棟 H.N

横浜創英大学出身

明るくきれいで清潔感のある病院。他職種の方々とも気さくに話ができます!

新卒の私たちに対しての教育をしっかりして下さり、分からないことや知らないことは一つ一つ説明しながらしっかり教えて下さいます。全国各地から職員が来ているので、地方の話や同じ出身の人たちと色々な話で盛り上がっています。気後れする必要はありません!迷っている方はぜひ説明会だけでも来て下さい!!



一人暮らしも安心!

キレイな看護職員寮を完備!

看護職員寮は新百合ヶ丘駅から徒歩約8分!寮費35,000円/月で2年間入れます。仕事だけでなくプライベートも充実させたいと考えている人にとって、とても嬉しい存在です。退寮時には不動産会社の紹介や住宅手当もあり、安心して一人暮らしができます。



建具は白で統一!フローリングとの相性バツグンでオシャレな空間

広々とした空間で明るく開放的!



2口コンロで料理もしやすい

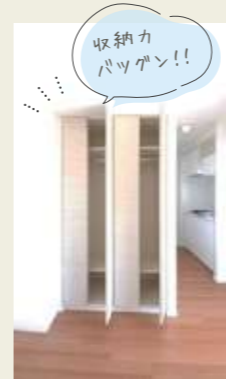


お風呂もウッド調の壁でオシャレ

浴室乾燥機もついて便利!床は乾きやすく掃除も楽々!



トイレも独立し、広々!



収納力バツグン!!

備え付けのクローゼット



オシャレも楽しめる!!

大容量の充実した靴箱



独立洗面台は三面鏡

独立洗面台は三面鏡



1Fには24H営業のスーパー



窓からの景色でリラックス



宅配BOXがあり便利!



オートロックで防犯面も安心!

子育て世代にもうれしい! 充実のサポート KIDS LAND

当院にはキッズランド(保育所)が隣接されており0歳~就学前までのお子さんをお預かりしています。24時間保育もあるため、上長と話し合いながら勤務時間を調整していくことができます。子育て中の方も介護をしている方にも働きやすい環境のためムリせず長く勤めることができます。



働きやすく風通しの良い環境



部署間で協力し合える応援体制



報連相しやすい環境

check!

2021年4月にユニフォームが新しくなりました!日勤・夜勤でユニフォームの色を変えています。

夜勤(男女共通)



日勤(女性用)

日勤(男性用)



2021年4月にユニフォームが新しくなりました!

SHINYURI Gourmet

支払いもラクラク!



全店でSuicaやPASMOなどの交通系ICカードが使えて便利!



職員食堂

A棟 B1階

point! 選べて嬉しい無料小鉢!

見本があって選びやすい!

開放感のある職員食堂は仕事で疲れた心と体を優しく癒してくれる空間! 定食はワンコイン程度! 選べる小鉢もついてきます! 栄養バランスも考えられていて美味しいです!



カフェレストランNABE

A棟 2階

院内とは思えないほどオシャレなレストラン! 何を食べてもおいしくレストランからの景色は四季も感じられる贅沢な空間です!



人気のパンが勢揃い! 種類も豊富!

コンビニアロハ

B棟 1階



地域のパン屋さんや、人気牛丼屋のお弁当も取り揃えてあり、一味違ったコンビニエンスストアです! 定番商品から東北のお土産も置いていて、選ぶのも楽しいです!



人気の牛丼がコンビニでも!



入社式

新人歓迎会!

球技大会

よさこい大会

毎年頑張っています!

運動会

学術学会

SHINYURI Events & Society

横のつながりも大切に! チームワークの良さが働きやすさにつながる!

部署を超えてコミュニケーションをとれるイベントが豊富! フランクで相談しやすい雰囲気につながっています。南東北グループでは病院独自のイベントに加え、合同で各病院施設対抗のイベントも多く開催。サークル活動も盛んで、同じ趣味をもつスタッフが集まり立ち上げています。これらの活動を通して、多職種がつながり、業務が円滑にすすみます! チーム医療の実践にもつながり、職種間の壁がなく「働きやすさ」につながりコミュニケーションがとれるようになります!



抽選会!

職員会

ディズニーやよみうりランドに行きました!

カラネタリウム

サークル活動



音楽部

テニス

フットサル

バレーボール



SHINYURI In numbers

数字で見る新百合ヶ丘総合病院

新百合ヶ丘総合病院のことをより知ってもらうために、あらゆる情報を数字でまとめました。

病床数



563 床

外来患者数



約 1,200 名/日

手術件数



約 8,600 件/年

救急車台数

約 7,400 件/年



分娩件数

約 400 件/年

平均有給取得日数

12.5 日



みんなで協力して頑張っています!



母校一覧

【北海道】

名寄市立大学
札幌保健医療大学
札幌市立大学
北海道科学大学
北海道文教大学
北海道医療大学
深川市立高等看護学院
小樽市立高等看護学院
(旧 市立小樽病院高等看護学院)
北海道美唄聖華高等学校
札幌看護医療専門学校
(旧 北海道ハイテクノロジー専門学校)

【青森県】

弘前学院大学
弘前大学
青森中央学院大学
五所川原市立高等看護学院
八戸市高等看護学院
黒石高等学校

【岩手県】

岩手県立大学
岩手保健医療大学
水沢学苑看護専門学校

【宮城県】

東北文化学園大学
仙台青葉学院短期大学
仙台医師会看護専門学校
葵会仙台看護専門学校
仙台医療センター附属仙台看護助産学校
宮城県白石高等学校

【秋田県】

秋田大学
由利本荘看護学校

【山形県】

山形厚生看護学校
山形県立山辺高等学校

【福島県】

福島県立医科大学
医療創生大学
太田看護専門学校
ポラリス保健看護学院
福島県立総合衛生学院
相馬看護専門学校

【茨城県】

常磐大学

【栃木県】

マロニエ医療福祉専門学校

【群馬県】

群馬県立県民健康科学大学
群馬医療福祉大学
群馬パース大学
上武大学

【埼玉県】

人間総合科学大学
東都大学
大東文化大学

【千葉県】

聖徳大学
東京情報大学

【東京都】

国際医療福祉大学大学院
上智大学
日本赤十字看護大学
東京医療保健大学
東京医療学院大学
東京有明医療大学
東京工科大学
武蔵野大学
共立女子大学
帝京大学
帝京科学大学
帝京平成大学
東京家政大学
東京純心大学
駒沢女子大学
文京学院大学
首都医校
葛飾区医師会附属看護専門学校
東京警察病院看護専門学校
東京南看護専門学校
慈恵第三看護専門学校
聖和看護専門学校
至誠会看護専門学校
母子保健医療研修センター助産師学校
日本赤十字助産師学校

【神奈川県】

関東学院大学
東海大学
松蔭大学
国際医療福祉大学(小田原)
横浜市立大学
横浜創英大学
神奈川工科大学
湘南鎌倉医療大学
湘南医療大学
神奈川県立保健福祉大学
神奈川歯科大学短期大学部
川崎市立看護短期大学
神奈川県立衛生看護専門学校
横浜実践看護専門学校
聖マリアンナ医科大学看護専門学校
JCHO横浜中央病院附属看護専門学校
厚木看護専門学校
横浜市医師会看護専門学校
相模原看護専門学校
神奈川県立よこはま看護専門学校
横浜中央看護専門学校
たまプラーザ看護学校
横浜未来看護専門学校

【新潟県】

新潟青陵大学
国際メディカル専門学校
新潟厚生連中央看護専門学校
北里大学保健衛生専門学院

【石川県】

石川県立看護大学

【山梨県】

甲府看護専門学校
帝京山梨看護専門学校

【長野県】

飯田短期大学(旧 飯田女子短期大学)
長野看護専門学校

【岐阜県】

岐阜聖徳学園大学

【静岡県】

常葉大学
静岡県立大学
静岡済生会看護専門学校

【愛知県】

名古屋女子大学

【三重県】

ユマニテク看護助産専門学校

【京都府】

明治国際医療大学

【大阪府】

太成学院大学
大和大学
大阪医専

【兵庫県】

姫路大学
姫路獨協大学
関西国際大学

【島根県】

島根県立大学

【岡山県】

川崎医療短期大学
玉野総合医療専門学校
旭川荘厚生専門学院

【広島県】

広島都市学園大学

【山口県】

岩国医療センター附属看護学校

【香川県】

香川看護専門学校

【愛媛県】

帝京第五高等学校
聖カタリナ学園高等学校

【佐賀県】

医療福祉専門学校緑生館
佐賀女子短期大学附属佐賀女子高等学校

【熊本県】

熊本保健科学大学

【大分県】

中津フェビオラ看護学校
大分東明高等学校

【鹿児島県】

仁心看護専門学校

【沖縄県】

名桜大学
那覇市医師会那覇看護専門学校
北部地区医師会北部看護学校
中部地区医師会ぐしかわ看護専門学校
おもと会沖縄看護専門学校
浦添看護学校

みなさんの先輩が
たくさん活躍しています!

